

at  
hé  
nor

CENTRE NATIONAL DE  
CRÉATION MUSICALE

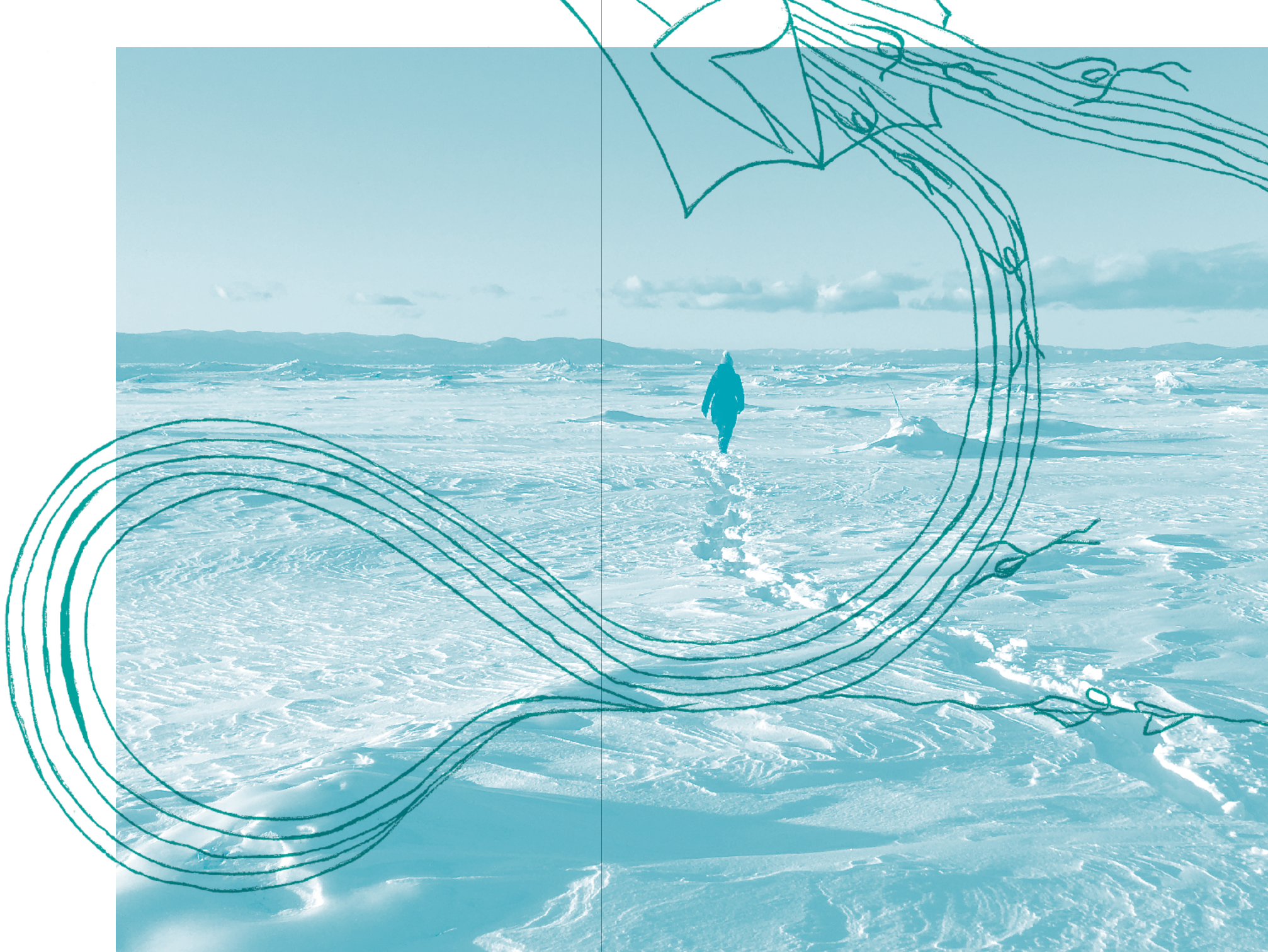
# INS TANTS FER TI LES #7

INSTANTS FERTILES  
25 NOV. – 8 DÉC.

festival de création  
sonore et musicale  
de Saint-Nazaire à la Brière,  
à la presqu'île, à l'estuaire

*Exploration(s)*







# TRAJECTOIRES TRANSATLANTIQUES

**Explorer le croisement d'artistes qui cheminent de part et d'autre de l'Atlantique Nord, inspirés par leurs territoires d'origine, de voyage ou d'expédition, à l'écoute des villes, de la nature, des cultures, des langues et des traditions.**

Compositeurs et musiciens reconnus de la scène électroacoustique ou radiophonique québécoise et française, instrumentistes, plasticiens, vidéastes d'ici et de là-bas se rencontrent au fil de deux soirées : écoutes acousmatiques, performances en duo ou en trio, concerts, installations, films ou rencontres expérimentales avec des élèves musiciens du territoire\*... Des espaces sonores *transatlantiques* convergent dans des lieux marquants de la ville et de son histoire – Escal'Atlantic, le Radôme, la base des sous-marins, le port, l'estuaire...

L'exploration de ces géographies lointaines se poursuit avec des artistes partis à la rencontre des paysages et des habitants du Grand Nord et de la Laponie.

\*du CRD de Saint-Nazaire, du conservatoire de Cap-Atlantique et de l'école de musique de la communauté de communes Sud-Estuaire, suite à la masterclass partagée avec Ida Toninato et Christophe Havard

## • Soirées TransAtlantiques

Chantal Dumas (compositrice), Ida Toninato (saxophone), Frédéric Dallaire (films) / InSitu : Fabrice Arnaud-Crémon (clarinettes), Toma Gouband (percussions), Christophe Havard (électroacoustique) et Aurélie Maisonneuve (voix) / Will Guthrie (batterie), Antony Taillard (guitare préparée)... / Avatar : Julie Paradis, Simon Elmalech, Caroline Gagné

### Soirée #1 – MER. 27 NOV.

20h / Espace Bois Savary  
En coréalisation avec le Centre d'art audio et électronique québécois Avatar pour la toute première étape du lancement en Europe de la publication *Dialogues avec Chantal Dumas*, présentation suivie d'un film, d'écoutes radiophoniques et de concerts.

### Soirée #2 – JEU. 28 NOV.

19h / 1<sup>re</sup> partie, Radôme  
20h / 2<sup>e</sup> partie, Escal'Atlantic  
Soirée de concerts inédits avec les artistes et la participation d'élèves et professeurs musiciens.

## • Tumik / trace

Philippe Le Goff

### VEN. 29 NOV.

20h30 / Espace Bois Savary  
Performance-documentaire improvisée au gré des premiers souvenirs – images et sons – rapportés par Philippe Le Goff de l'Arctique canadien.

## • Ama

Pierrick Lefranc (composition, guitares et électronique), Sophie Bernado (basson et électronique), Joachim Florent (contrebasse) et Marie-Pascale Dubé (voix)

### SAM. 30 NOV.

20h30 / Théâtre Jean Bart  
Rencontre musicale entre un trio de jazz et une artiste franco-canadienne, initiée au chant de gorge inuit, le *katajjaq*, placé au cœur de sa pratique vocale.

## • Johtolat

Violaine Lochu (voix et images), Marie-Suzanne de Loye (viole de gambe) et Serge Teyssot-Gay (guitare électrique)

### MER. 4 DÉC.

21h / Espace Bois Savary  
Concert-projection vidéo sur les traces de longues marches effectuées par Violaine Lochu en Laponie.

En scolaire :

4 DÉC. / 10h30

## • Rivages

Caroline Gagné et Christophe Havard

### 27 NOV. – 8 DÉC.

Espace Bois Savary  
Installation sonore, cinétique et vidéographique pour un espace, réel et imaginaire, entre le fleuve Saint-Laurent et l'estuaire de la Loire.

## DES ENSEMBLES DANS LA VILLE

Explorer avec des ensembles de musiciens divers contextes de la ville et de la vie quotidienne des habitants.

Ils sont invités à circuler dans différents lieux (écoles, maisons de quartier, cafés, places...), à interroger la rencontre avec les publics, à prendre acte de l'endroit et de l'instant, et à nous rassembler le temps d'un concert en soirée :

l'ensemble Offrandes autour d'une œuvre, *Seven Septets*, commandée au compositeur américain Tom Johnson ;

l'ensemble Ensemble sur une écriture collective de musiciens improvisateurs venus de différentes trajectoires et cultures, au-delà des frontières ;

Kristof Hiriart, Jérémie Ternoy et quatre chanteuses, dans une exploration partagée de la rencontre, du savoir, de la tradition orale et de l'invention.

### • invitation à Clarenza & LagunArte

Kristof Hiriart (direction artistique, composition, voix, percussions), Jérémie Ternoy (piano, composition), Christian Pruvost (trompette), Caroline Dufau, Aurélie Maisonneuve, Maryline Pruvost et Gülay Hacer Toruk (voix)

25 – 29 NOV.

dans la ville

En résidence à l'école Jean Jaurès et à différents moments des Écoutes quotidiennes et intimes (p.18-19)

VEN. 29 NOV.

à partir de 18h30 / Espace Bois Savary

### • ensemble Ensemble

Eve Risser (piano, compositions), Mari Kvien-Brunvoll (voix, électronique), George Dimitriu (violon, alto), Kim Myhr (guitare, effets) et Toma Gouband (percussions)

28 – 30 NOV.

dans la ville et sur le territoire

Et à différents moments des Écoutes quotidiennes et intimes (p.18-19)

DIM. 1<sup>ER</sup> DÉC.

17h / Espace Bois Savary

### • ensemble Offrandes

Samuel Boré (piano, direction artistique), Véronique Bachs (flûte), Emmanuelle Barré (violon), Séverine Joly (alto), Julie Laillet (flûte), Olivier Mingam (violon) et Fabrice Villard (clarinette)

LUN. 2 DÉC.

en journée / dans la ville

20h30 / Alvéole 12 (base des sous-marins)

# LA CRÉATION MUSICALE AU PLATEAU

Explorer la relation de la création musicale au plateau, quand le geste, le son, la musique se frottent à d'autres éléments : l'image, le dessin, l'objet, la danse, le mouvement, l'espace.

Qu'elles émergent de rencontres artistiques entre musiciens, danseurs, plasticiens... ou de la recherche de compositrices – Jennifer Walshe ou Hélène Breschand –, ces formes accueillies et créées sur les plateaux ou dans des lieux insolites donnent à découvrir d'autres perceptions de la musique.

## • *Open Eyes*

Nicolas Desmarchelier, Toma Gouband et Christian Pruvost

**MER. 27 NOV.**

**15h** / Espace Bois Savary  
Concert dessiné par trois musiciens improvisateurs, un souffleur, un percussionniste et un guitariste.

En scolaire :

**26 NOV. / 10h et 14h15**

**27 NOV. / 10h**

## • *Sokkyo*

François Rossé et Shiro Daimon

**MAR. 3 DÉC.**

**19h** / Théâtre Jean Bart  
Duo piano et danse où fusionnent le nô, le kabuki, la danse contemporaine et l'improvisation musicale, dans un rituel étrange et hypnotique.

## • *BOKK"/FECC*

Matéo Guyon, Laurent Hilaret, Fabrice L'Houtellier, Sarah Horeau, Alice Duchesne et Vanessa Leprince

**JEU. 5 DÉC.**

**19h15** / Alvéole 12  
(base des sous-marins)  
Performance fertile et improvisée entre une danse contemporaine et une musique aux influences minimalistes et électroniques.

## • *La constellation du dragon*

Hélène Breschand (musicienne-compositrice en résidence), des jeunes et adultes des Ateliers d'Athénor et des jeunes musiciens du CRD de Saint-Nazaire, encadrés par Lucie Berthomier, Frédéric Béchet et Fabrice Arnaud-Crémon

**DIM. 1<sup>ER</sup> DÉC.**

**11h** / Théâtre Jean Bart  
Création entre improvisation et composition : un voyage d'exploration à la rencontre de soi et de chacun.

## • *My dog and I*

Martine Altenburger et Clara Cornil

**MER. 4 DÉC.**

**15h et 19h** / Salle A Cappella, Besné  
Spectacle sur une œuvre de la compositrice irlandaise Jennifer Walshe pour une violoncelliste, une danseuse et la présence de la chienne Skubi.

En scolaire :

**5 DÉC. / 10h**

## • *Pandore*

**3<sup>e</sup> ouverture – JEU. 5 DÉC.**

Hélène Breschand, Karelle Prugnaud et Kerwin Rolland  
**20h30** / VIP

**4<sup>e</sup> ouverture – VEN. 6 DÉC.**

Hélène Breschand et Karelle Prugnaud  
**19h et 21h** / Maison de la Mariée, Saint-Joachim  
Deux créations in situ de la harpiste Hélène Breschand, avec la performeuse Karelle Prugnaud et l'artiste sonore Kerwin Rolland.

# DE L'INTERPRÈTE AU COMPOSITEUR, DE L'INSTRUMENT À L'ÉCRITURE

**Explorer l'instrument, en solo, dans la rencontre avec un autre musicien ou dans la relation à un compositeur.**

En explorer la tradition et l'héritage, le son dans son intégrité et sa perception physique, les caractéristiques acoustiques ou scéniques, les prolongements technologiques... et tendre vers la recherche et la création de nouvelles musiques. Explorer avec le musicien, l'interprète, le compositeur, des nouvelles modalités d'écriture.

Ces moments de concerts et de rencontres se déclinent tout au long du festival et nous invitent dans différents lieux et sites choisis de la ville et du territoire.

## • L'orgue d'aujourd'hui

Christophe Gauche

**DIM. 1<sup>ER</sup> DÉC.**

**15h30** / Collégiale Saint-Aubin, Guérande  
Concert de découverte insolite sur des pièces de compositeurs d'aujourd'hui.

## • Laand

Philippe Foch

**DIM. 1<sup>ER</sup> DÉC.**

**17h** / Espace Bois Savary  
Solo pour lithophone et électronique.

## • Clarinettes urbaines

Émilien Véret

**LUN. 2 DÉC.**

**19h** / Alvéole 12 (base des sous-marins)  
La clarinette dans un métissage d'influences musicales d'aujourd'hui. Avec la participation d'élèves-musiciens du CRD de Saint-Nazaire suite à la masterclass partagée avec l'artiste.

## • Erwan Keravec

**MAR. 3 DÉC.**

**20h30** / LiFE

Soli de cornemuse sur des œuvres de Heiner Goebbels, Philipp Glass et Eliane Radigue, suivis d'un duo avec Emmanuelle Huynh (chorégraphe)

## • Philippe Foch & Simon Henocq

**SAM. 7 DÉC.**

**19h** / Espace Bois Savary  
Duo percussions et électronique, suivi d'une rencontre avec **Matéo Guyon** (percussions), **Bruno Lemaître** (percussions) et **Tristan Ikor** (saxophone)

## • Dans l'atelier du compositeur

**Eve Risser – JEU. 28 NOV.**

**18h** / CRD de Saint-Nazaire

**Karl Naegelen – LUN. 2 DÉC.**

**18h** / Espace Bois Savary

**François Rossé – JEU. 5 DÉC.**

**18h** / CRD de Saint-Nazaire

**Hélène Breschand – SAM. 7 DÉC.**

**16h** / Maison de quartier de la Chesnaie

Rencontres et écoutes avec des compositeur(trice)s invité(e)s du festival.

# LES ÉCOUTES QUOTIDIENNES ET INTIMES

## • Concerts chez l'habitant

25 NOV. – 8 DÉC.

Des habitants ouvrent leurs portes pour un moment de concert intimiste. Autour d'un verre, le temps de la rencontre avec les artistes se prolonge en toute convivialité.

Pour accueillir un concert à la maison, se renseigner auprès d'Athénor : 02 51 10 05 05 ou 06 32 23 62 33.

## • Atelier chorale

25 – 29 NOV.

Participez à l'atelier avec Kristof Hiriart et ses complices.

Renseignements au 06 75 89 33 21.

## • Un Petit Matin fertile

Aurélié Maisonneuve & Fabrice Arnaud-Crémon /  
Christophe Pruvost & Nicolas Desmarchelier /  
Toma Gouband & Eve Risser

SAM. 30 NOV.

10h / Espace Bois Savary  
Une ronde de duos et d'instantanés fertiles pour un moment dédié à la petite enfance.

## • La Maison Musique

30 NOV. – 7 DÉC.

Cette année, La Maison Musique ouvre des chambres d'écoute pour se poser et prendre le temps (ou l'instant) de la découverte de pièces radiophoniques, électroacoustiques, *field recordings*... sur un programme concocté par Mattieu Delaunay et Christophe Havard.

Programme disponible à partir du 25 nov. sur [www.athenor.com](http://www.athenor.com) ou au 02 51 10 05 05.

## • Un après-midi de novembre

SAM. 30 NOV.

### Sieste autour du cercle

14h30 / Espace Bois Savary

### La promenade des pierres

16h / Sur le chemin côtier, Saint-Marc

### À la tombée du jour

18h / Chez l'habitant, Saint-Marc

## • Un moment fertile

MER. 4 DÉC.

16h30 / Médiathèque intercommunale,  
Pont-Château

Un concert à partager en famille.

## • Sortie de chantier : Pian'e forte

Ronan Heurtin, Amélie Heurtin, Damien Grimault,  
Ghislain Poyer, Pierre Fleurence

VEN. 6 DÉC.

19h / Espace Bois Savary

Cette sortie de chantier nous invite à découvrir la recherche entre des instrumentistes et un réalisateur en informatique musicale sur la réappropriation aujourd'hui d'une œuvre du XVI<sup>e</sup> siècle, dans un dispositif de spatialisation sonore aussi expérimental qu'inédit.

## • La création au quotidien

De nombreux temps forts du festival, en journée comme en soirée, offrent une place aux travaux des **élèves musiciens des conservatoires et écoles de musique du territoire et des Ateliers d'Athénor**, créant l'occasion d'élargir encore les possibilités de rencontres entre élèves, enseignants, artistes invités.

> rencontre professionnelle

## • Les petits déj de 9h44

Musique et danse en Loire-Atlantique

JEU. 5 DÉC.

9h44 / Musique et danse en Loire-Atlantique, Nantes en coréalisation avec Athénor à l'occasion des *Instants Fertiles*: «Musiques de création en Loire-Atlantique: quels acteurs, quelles coopérations pour soutenir l'innovation et élargir les publics?»



## MENTIONS

### Open Eyes

Production : Association SO.  
Coproducteur et diffusion : Athénor scène nomade  
– CNCM de Saint-Nazaire. Avec le soutien de la Drac Bretagne, de la Région Bretagne et de l'association Ancre, coopérative de production.

### Soirées TransAtlantiques

Avec le soutien d'Avatar, du Conseil des arts et des lettres du Québec, de la Ville de Québec, de l'université de Montréal et du Fonds de recherche du Québec.

### Rivages

Production : Studio d'en Haut /  
Avec le soutien du Conseil des arts du Canada.  
Programmation informatique : Rasim Biyikli.  
Remerciements à Christophe Madeline pour les enregistrements au piano.

### Invitation à Clarenza & Lagunarte

Clarenza, bastide de l'oralité est soutenue par le ministère de la Culture et de la Communication, la Région Nouvelle-Aquitaine, le conseil départemental des Pyrénées-Atlantiques, la Communauté d'agglomération du Pays Basque, la commune de La Bastide-Clairence.

### Laand

Avec le soutien de Césaré – CNCM de Reims.

### Ama

Compagnie Hic&Nunc en coproduction avec le GRAMM. Avec le soutien de la Fonderie, Superforma, la Région Pays de la Loire, la Spedidam et l'Adami. Concert accueilli dans le cadre du festival Jazz Tempo organisé par le CRDJ.

### Clarinettes urbaines

Avec le soutien de la société Buffet-Crampon.

### ensemble Offrandes

L'ensemble Offrandes reçoit le soutien de la Région Pays de la Loire, du conseil départemental de la Sarthe, de la Ville du Mans, de la SACEM et de la Spedidam, et bénéficie de l'aide à la structuration de l'État – Préfet de la Région Pays de la Loire. Il est accueilli depuis sa création par la Fonderie (Le Mans).

Photos © Christophe Havad / Éric Sneed  
Extraits de partitions © Hélène Breschand

Athénor est membre de l'ACNCM (Association des Centres nationaux de création musicale), Futurs Composés, Profedim, TRAS (Transversale des réseaux Arts Sciences), CRDJ, Scènes d'enfance – Assitej France.

### Erwan Keravec

Production : Offshore (compagnie d'Erwan Keravec).  
*Two Pages* by Philip Glass : © 1968 Dunvagen Music Publishers Inc. Used by Permission.  
Commande à Heiner Goebbels : festival Schlossmediale Werdenberg (Suisse).

### My dog and I

Production : Association Ryoanji, Les Décisifs.  
Coproducteur : CCAM – scène nationale de Vandœuvre-lès-Nancy, l'OARA Office artistique Région Nouvelle-Aquitaine.  
Avec le soutien de Césaré – CNCM de Reims, L'échangeur – CDCN Hauts-de-France dans le cadre du Studio Libre, la Spedidam et l'Adami.  
L'association Ryoanji reçoit le soutien de la Drac Nouvelle-Aquitaine au titre de l'aide aux ensembles musicaux professionnels, de la Région Nouvelle-Aquitaine et de la Sacem. La compagnie Les Décisifs reçoit le soutien de la Drac Grand-Est au titre de l'aide à la compagnie conventionnée, de la Région Grand-Est au titre de l'aide à la création et du conseil départemental de Haute-Marne.

### Johtolat

Production déléguée : Césaré – CNCM de Reims.  
Avec le soutien à une recherche / production artistique du Centre national des arts plastiques.

### Pian'e forte

Production : Les arts vibrants.  
Coproducteur : Athénor scène nomade – CNCM de Saint-Nazaire.

### Pandore

Avec le soutien de la Drac Île-de-France et de la Spedidam.

### **Commandes à :**

Hélène Breschand pour [La constellation du dragon](#)  
Philippe Le Goff pour [Tumik / trace](#)  
Christophe Havad pour [Rivages](#)  
François Rossé pour [L'orgue d'aujourd'hui](#)

## LES LIEUX DE RENDEZ-VOUS

### À SAINT-NAZAIRE

#### **Espace Bois Savary**

> 82 rue du Bois Savary

#### **Le Radôme / Escal'Atlantic / Alvéole 12 / VIP**

> base des sous-marins  
boulevard de la Légion d'Honneur

#### **Théâtre Jean Bart**

> 3 route du Fort de l'Ève (Saint-Marc)

#### **La Maison Musique**

> 17 bis avenue du Général de Gaulle

#### **CRD de musique et de danse**

> 24 rue du Commandant Gâté

#### **Maison de quartier de la Chesnaie**

> 1 rue des Ajoncs

### À BESNÉ

#### **Salle A Cappella**

> route de Pontchâteau  
parking du parc des îles

### À GUÉRENDE

#### **Collégiale Saint-Aubin**

> place Saint-Aubin

### À PONT-CHÂTEAU

#### **Médiathèque intercommunale**

> 3 rue du Châtelier

### À SAINT-JOACHIM

#### **Maison de la mariée**

> 182 rue du Pouët

### L'ÉQUIPE DU FESTIVAL

Brigitte Lallier-Maisonneuve  
Fabrice Arnaud-Crémon

Frédéric Béchet / Fabienne Corteel / Sandrine Fischer /  
Marietta Guibert / Audrey Malabry / Agnès Muhire /  
Bernard Poupart / Éric Sneed / Claude Vrignaud

Le conseil d'administration et les bénévoles /  
Les techniciens intermittents /  
Les intervenants en action artistique et culturelle /  
L'équipe du Conservatoire de musique et de danse  
de Saint-Nazaire



## INSTANTS FERTILES #7

Avec :

Martine Altenburger, Fabrice Arnaud-Crémon, Véronique Bachs, Emmanuelle Barré, Sophie Bernado, Samuel Boré, Hélène Breschand, Sarah Clénet, Clara Cornil, Frédéric Dallaire, Shiro Daïmon, Mattieu Delaunay, Nicolas Desmarchelier, George Dimitriu, Alice Duchesne, Marie-Pascale Dubé, Chantal Dumas, Pierre Fleurence, Joachim Florent, Philippe Foch, Caroline Gagné, Christophe Gauche, Toma Gouband, Damien Grimault, Will Guthrie, Matéo Guyon, Christophe Havard, Ronan Heurtin, Amélie Heurtin, Laurent Hilairet, Kristof Hiriart, Sarah Horeau, Emmanuelle Huynh, Tristan Ikor, Séverine Joly, Erwan Keravec, Mari Kvien-Brunwoll, Julie Laillet, Pierrick Lefranc, Philippe Le Goff, Bruno Lemaître, Vanessa Leprince, Fabrice L'Houtellier, Violaine Lochu, Marie-Suzanne de Loye, Aurélie Maisonneuve, Olivier Mingam, Karl Naegelen, Ghislain Poyer, Karelle Prugnaud, Christian Pruvost, Eve Risser, Kerwin Rolland, François Rossé, Mickaël Sez nec, Anthony Taillard, Jérémie Ternoy, Serge Teyssot-Gay, Ida Toninato, Émilien Véret, Fabrice Villard...

et les élèves musiciens et danseurs du conservatoire de musique et de danse de Saint-Nazaire, du conservatoire de Cap-Atlantique et de l'école de musique de la Communauté de communes du Sud Estuaire, les enfants, jeunes et adultes des Ateliers d'Athénor, les enseignants-musiciens et les intervenants artistiques, invités et impliqués dans le festival.





# INSTANTS FERTILES #7

25 NOV. – 8 DÉC.

de Saint-Nazaire à la Brière,  
à la presqu'île, à l'estuaire

## Exploration(s)

// programme non exhaustif

// LUNDI 25 NOV.

- *Atelier chorale*
- *Concerts chez l'habitant\**

// MARDI 26 NOV.

- **Open Eyes** (p. 15)
- 10h et 14h15 / Espace Bois Savary
- *Atelier chorale*
- *Concerts chez l'habitant\**

// MERCREDI 27 NOV.

- *Atelier chorale*
- **Open Eyes** (p. 15)
- 10h et 15h / Espace Bois Savary
- **Soirée TransAtlantique #1** (p. 05)
- 20h / Espace Bois Savary

// JEUDI 28 NOV.

- **ensemble Ensemble** (p. 07)
- en journée / dans la ville
- **Dans l'atelier du compositeur : Eve Risser** (p. 17)
- 18h / CRD de Saint-Nazaire
- *Atelier chorale*
- **Soirée TransAtlantique #2** (p. 05)
- 19h et 20h / Radôme et Escal'Atlantic

// VENDREDI 29 NOV.

- **ensemble Ensemble** (p. 07)
- en journée / dans la ville
- **Grande soirée de l'oralité**
- à partir de 18h30 / Espace Bois Savary
- Clarenza & LagunArte (p. 07), ensemble Ensemble (p. 07), Philippe Le Goff (p. 05), ensemble Quoi de neuf

## // SAMEDI 30 NOV.

• **Un Petit Matin fertile** (p. 18)

10h / Espace Bois Savary

• **Un après-midi de novembre** (p. 18)

de 14h30 à 20h /

*Sieste autour du cercle*

14h30 / Espace Bois Savary

*La promenade des pierres*

16h / Sur le chemin côtier, Saint-Marc

*À la tombée du jour*

18h / Chez l'habitant, Saint-Marc\*

• **Ama** (p. 05)

20h30 / Théâtre Jean Bart

// DIMANCHE 1<sup>ER</sup> DÉC.

• **La constellation du dragon** (p. 15)

11h / Théâtre Jean Bart

• **L'orgue d'aujourd'hui** (p. 17)

15h30 / Collégiale Saint-Aubin,  
Guérande\*\*

• **Masterclass de clarinettes**: Émilien Véret

• **Concert fleuve**

à partir de 17h / Espace Bois Savary

de **Laand** de Philippe Foch (p. 17)

à l'ensemble Ensemble (p. 07)

## // LUNDI 2 DÉC.

• **ensemble Offrandes** (p. 07)

en journée / dans la ville

• **Dans l'atelier du compositeur**:

**Karl Naegelen** (p. 17)

18h / Espace Bois Savary

• **Clarinettes urbaines** (p. 17)

19h / Alvéole 12 (base des sous-marins)

• **ensemble Offrandes** (p. 07)

20h30 / Alvéole 12 (base des sous-marins)

## // MARDI 3 DÉC.

• **Sokkyo** (p. 15)

19h / Théâtre Jean Bart

• **Erwan Keravec** (p. 17)

20h30 / LiFE

## // MERCREDI 4 DÉC.

• **Johtolat** (p. 05)

10h30 et 21h / Espace Bois Savary

• **My dog and I** (p. 15)

15h et 19h / Salle A Cappella, Besné\*\*

• **Un moment fertile** (p. 19)

16h30 / Médiathèque, Pont-Château

## // JEUDI 5 DÉC.

• **Les petits déj de 9h44** (p. 19)

> rencontre professionnelle

9h44 / Musique et danse  
en Loire-Atlantique

• **My dog and I** (p. 15)

10h / Salle A Cappella, Besné

• **Dans l'atelier du compositeur**:

**François Rossé** (p. 17)

18h / CRD de Saint-Nazaire

• **BOKK"/FECC** (p. 15)

19h15 / Alvéole 12 (base des sous-marins)

• **Pandore – 3<sup>e</sup> ouverture** (p. 15)

20h30 / VIP

## // VENDREDI 6 DÉC.

• **Sortie de chantier: Pian'e forte** (p. 19)

19h / Espace Bois Savary

• **Pandore – 4<sup>e</sup> ouverture** (p. 15)

19h et 21h / Maison de la mariée,  
Saint-Joachim\*\*

## // SAMEDI 7 DÉC.

• **Dans l'atelier du compositeur**:

**Hélène Breschand** (p. 17)

16h / Maison de quartier de la Chesnaie  
ouverture de la masterclass  
et rencontre avec le public.

• **Philippe Foch & Simon Henocq** (p. 17)

19h / Espace Bois Savary

• **Concerts chez l'habitant\***

## // DIMANCHE 8 DÉC.


• **Concerts chez l'habitant\***

PROGRAMME COMPLET,  
RENSEIGNEMENTS ET RÉSERVATIONS

Site: [www.athenor.com](http://www.athenor.com) (à partir du 9 nov.)

Tél: 02 51 10 05 05

Mail: [contact@athenor.com](mailto:contact@athenor.com)

 [fb.com/athenorStNazaire](https://www.facebook.com/athenorStNazaire)

## // 27 NOV. – 7 DÉC.

• **Rivages** (p. 05)

Espace Bois Savary

Installation sonore, cinématique et vidéographique

## // 30 NOV. – 7 DÉC.

• **La Maison Musique** (p. 18)

Chambres d'écoute

\* Les concerts chez l'habitant sont **ouverts à tous**.  
L'adresse de l'hôte et l'horaire sont communiqués  
au moment de la réservation.

\*\* **Navettes possibles** pour Besné, Saint-Joachim  
et Guérande. Se renseigner au **02 51 10 05 05**  
ou **06 75 89 33 21**




## PROGRAMME COMPLET, RENSEIGNEMENTS ET RÉSERVATIONS

Site : [www.athenor.com](http://www.athenor.com) (à partir du 9 nov.)

Tél : 02 51 10 05 05

Mail : [contact@athenor.com](mailto:contact@athenor.com)

 [fb.com/athenorStNazaire](https://fb.com/athenorStNazaire)

### TARIFS

Pass festival : 30 € (plein) / 20 € (réduit\*)

10 € (très réduit\*\*)

Soirée : 10 € (plein) / 7 € (réduit\*)

Spectacle : 7 € (plein) / 5 € (réduit\*)

\* Moins de 25 ans, demandeurs d'emploi, personnes en situation de handicap bénéficiaires de l'allocation adulte handicapé ou ayant une carte d'invalidité ainsi que l'accompagnateur, bénéficiaires de minimas sociaux, groupes (+8)

\*\* Adhérents Athénor et élèves du CRD de Saint-Nazaire



**at  
hé  
nor**

CENTRE NATIONAL DE  
CRÉATION MUSÉALE

athénor scène nomade – CNCM  
82 rue du Bois Savary 44600 Saint-Nazaire

Association Loi 1901 - Licence 3 n° 1036418